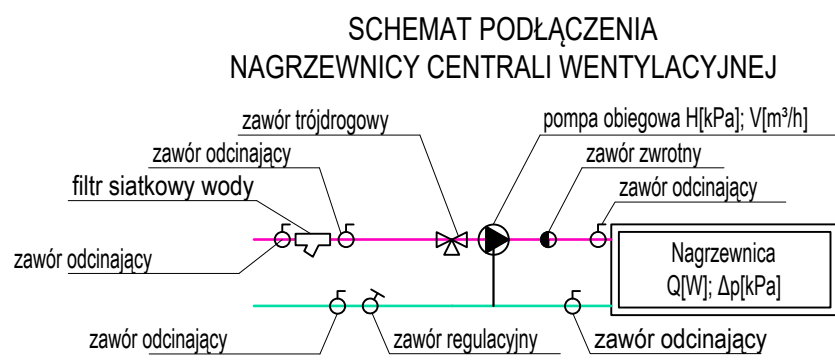


LEGENDA

— instalacja c.t. zasilanie (pod stropem)

- - - instalacja c.t. powrót (pod stropem)

CT4 pion instalacji ciepła technologicznego



c.d. wg schematu kotłowni  
obieg c.t.  
Q=158,6kW  
H<sub>dys</sub>=26,7kPa  
tz/tp=70/50°C  
V=780dm<sup>3</sup>

#### Uwaga!

Wszystkie podane w niniejszej dokumentacji nazwy i typy wraz z nazwami producentów urządzeń i materiałów zostały przyjęte w celu określenia ich parametrów technicznych i standardów i należy traktować je jako przykładowe - ze względu na zasady ustawy Prawo Zamówień Publicznych, a zwłaszcza art. 29 do 31. Wynika z niego prawo projektanta do skróconego podania charakterystyk technicznych poprzez podanie symbolu handlowego, co wcale nie oznacza konkretnego producenta wyrobu. Dopuszcza się możliwość zastosowania rozwiązań równoważnych do proponowanych w projekcie wykonawczym pod warunkiem zachowania standardów jakościowych i sprzętowych. Proponowane rozwiązania techniczne zostały przyjęte aby były podstawą wykonania rzetelnego kosztorysu i oferty. W przypadku zmiany elementów systemu lub całego systemu należy zwrócić uwagę na kompatybilność elementów i założenia działania systemów.

SCHEMAT		KIERUNKI PRĄDOWI	
INWESTOR: Komenda Powiatowa PSP w Kłodzku		ADRES: ul. Traugutta 7, 57-300 Kłodzko	
NADANA I ADRES OBIEKTU BUDOWLANEGO Budowa budynku Komendy Powiatowej Państwowej Straży Pożarnej z Jednostką Ratowniczo-Gaśniczą w Kłodzku wraz z niezbędną infrastrukturą techniczną i zagospodarowaniem terenu na działce o nr ewid. 1/10, AM-33 obręb Leszczyna, 57-300 Kłodzko			
PROJEKTOWAŁ: mgr inż. J. Kuczmowski, Cichańska	NR UPRAWNIENIA: Uprawnienia budowlane w specjalności sieci i instalacji wentylacji do projektowania bez ograniczeń wp. nr: WKP0102P00039	PODPIS:	JEKOSTRZA PROJEKTOWA:
SPRAWDZIŁ: mgr inż. J. Lipka		NR UPRAWNIENIA: Uprawnienia budowlane w specjalności sieci i instalacji wentylacji do projektowania bez ograniczeń wp. nr: WKP0102P00034	PODPIS:
OPRACOWAŁ:		PODPIS:	
BRANŻA: SANITARNA	STATUS: PROJEKT WYKONAWCZY	DATA: 18.10.2021r.	SKALA: 1:100
TYTUŁ RYSUNKU: SCHEMAT INSTALACJI C.T.			NR RYSUNKU: ICO04
PROJEKT CHRONIONY PRAWEM AUTORSKIM MOŻE SŁUżyć WYŁĄCZNIE DO CELU, DLA KTOREGO ZOSTAŁ WYKONANY. UDOSTĘPNIANIE JAKIEKOLWIEK CZĘŚCI PROJEKTU W JAKIEKOLWIEK FORMIE - WYŁĄCZNE ZA ZGODĄ AUTORÓW I AUTORSKIEJ PRACOWNI PROJEKTOWEJ "A.D.O. XXI" ul. Traugutta 36, 60-325 Poznań			